

慈生会の理念

慈愛の心

- 一、すべての人の人生を平等に大切に考えます。
- 一、私達はどんなときにも出会う全ての人に笑顔とやさしい言葉で接します。
- 一、私達は地域との連携を図り、患者様の社会生活を支えます。
- 一、日々新しい知識・技術の習得に努め、自らの成長のためにチャレンジを続けます。
- 一、職務を通して人間力を磨くとともに、多職種で協力し、組織の一員としての役割を果たします。
- 一、笑顔で働きがいのある職場造りに努めます。

今号は前原病院のデータ
をお知らせ致します。

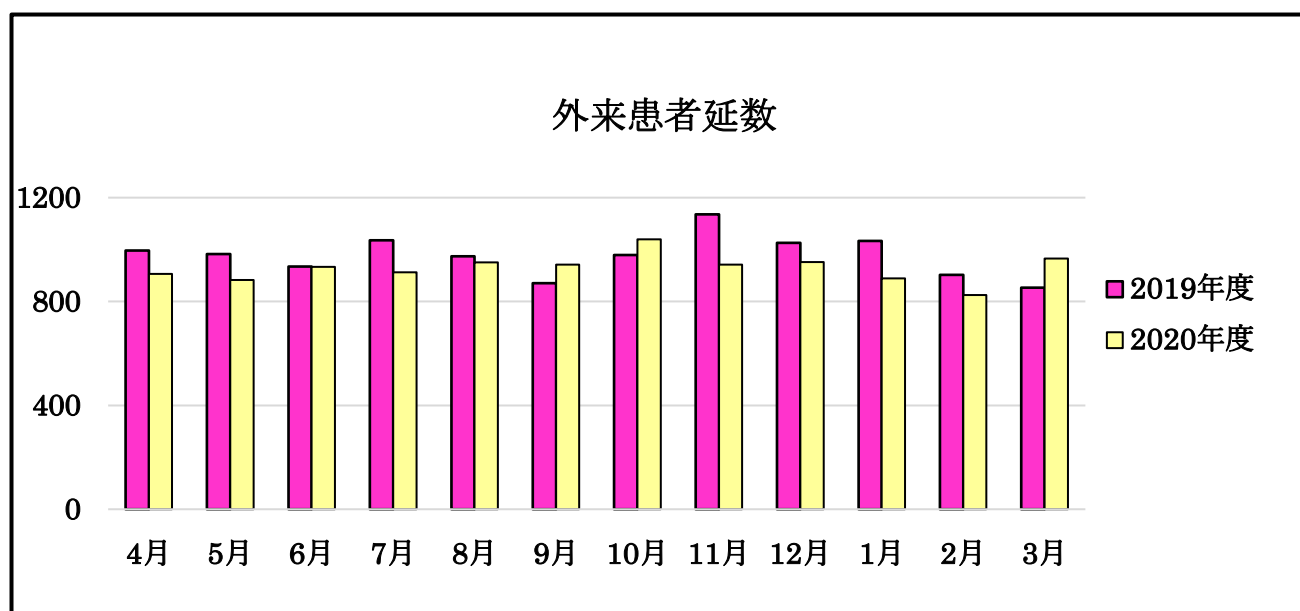
★下部内視鏡検査（CF）、上部内視鏡検査（GIF）

2020年度		4月	5月	6月	7月	8月	9月	10月	11月	12月	1月	2月	3月	年間
C F	検査数	2	0	3	3	2	3	3	2	2	1	3	2	26
	病理診断数	2	0	0	0	1	1	0	1	0	0	2	0	7
	悪性診断数	0	0	0	0	0	0	0	0	0	0	0	0	0
G I F	検査数	8	4	9	6	11	13	7	12	6	7	6	7	96
	病理診断数	2	0	1	1	4	2	0	2	2	1	1	1	17
	悪性診断数	0	0	1	0	1	1	0	0	0	1	0	0	4

2020年度		4月	5月	6月	7月	8月	9月	10月	11月	12月	1月	2月	3月	年間
乳 腺 超 音 波	超音波検査数	4	2	7	5	6	2	5	3	4	8	6	5	57
	細胞診件数	0	0	0	0	0	0	0	0	0	0	1	0	1
	悪性診断数	0	1	0	0	2	0	0	0	0	0	1	0	4

★診療実績表＝外来

2020年度	4月	5月	6月	7月	8月	9月	10月	11月	12月	1月	2月	3月
外来患者延数	906	883	933	912	951	942	1039	942	952	889	825	966
診療日数	25	23	26	25	23	24	27	24	25	24	22	26
1日平均外来患者数	37	39	36	37	42	40	39	40	39	38	38	38
初診率(%)	7.4	6.5	8.3	10.6	9.5	9.8	6.1	7.5	7.5	11.4	9.5	9.5
再診率(%)	56.3	52.4	52.1	52.5	52.3	53.2	50.7	51.4	55.7	53.0	55.4	54.0
新患率(%)	3.9	1.4	3.2	3.6	6.2	3.1	2.5	2.8	2.9	6.3	3.3	3.4
訪問診療	29	31	30	29	31	27	30	29	31	33	33	30
往診	4	3	4	2	3	3	3	2	3	4	1	0
緊急往診	4	3	2	2	3	2	2	0	2	6	3	0
直近1年間の在宅における看取りの実績	4	6	6	7	7	7	7	6	6	8	8	8

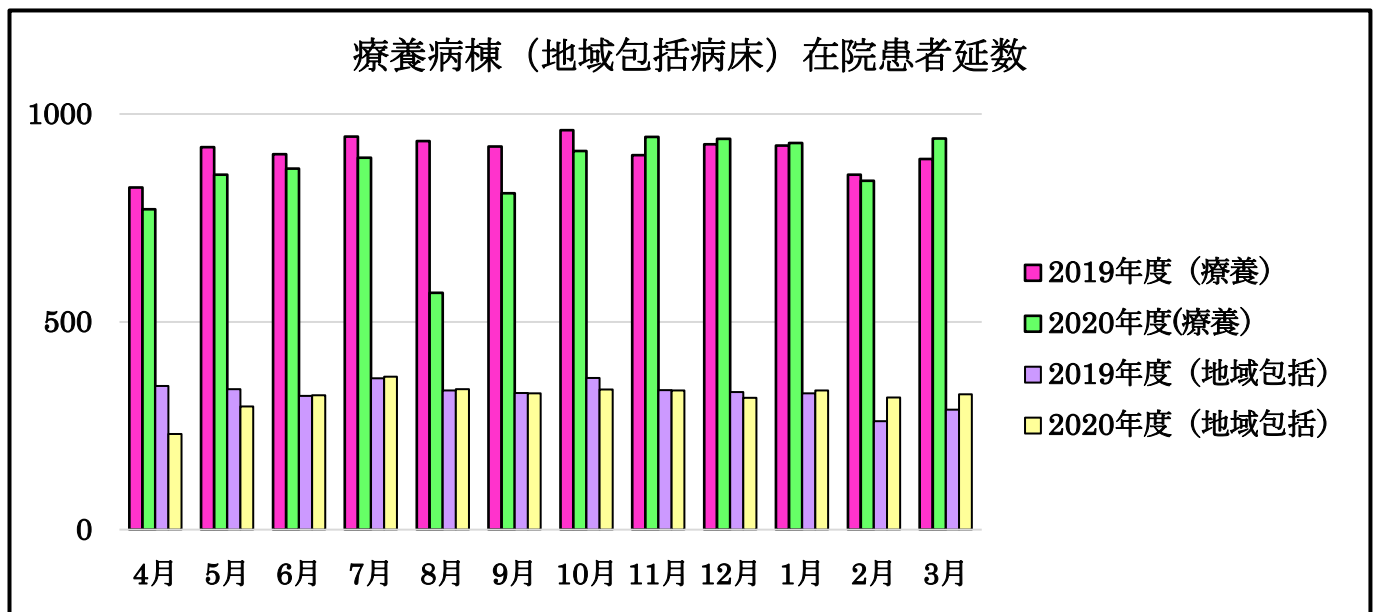


★療養病棟実績表 (32床)

2020年度	4月	5月	6月	7月	8月	9月	10月	11月	12月	1月	2月	3月
在院患者延数	771	854	869	895	570	809	911	945	940	930	839	941
1日平均入院患者数	30	30	30	29	29	29	29	29	29	29	29	29
平均在院日数	180	194	200	210	182	129	127	153	216	217	139	130
新入院患者数	3	5	4	5	5	10	6	3	4	6	8	8
退院患者数	7	2	4	5	6	9	5	2	6	5	10	5
在宅復帰率(50%以上)	100	0	50	50	0	60	60	40	0	33	0	50

★療養病棟実績表（地域包括13床）

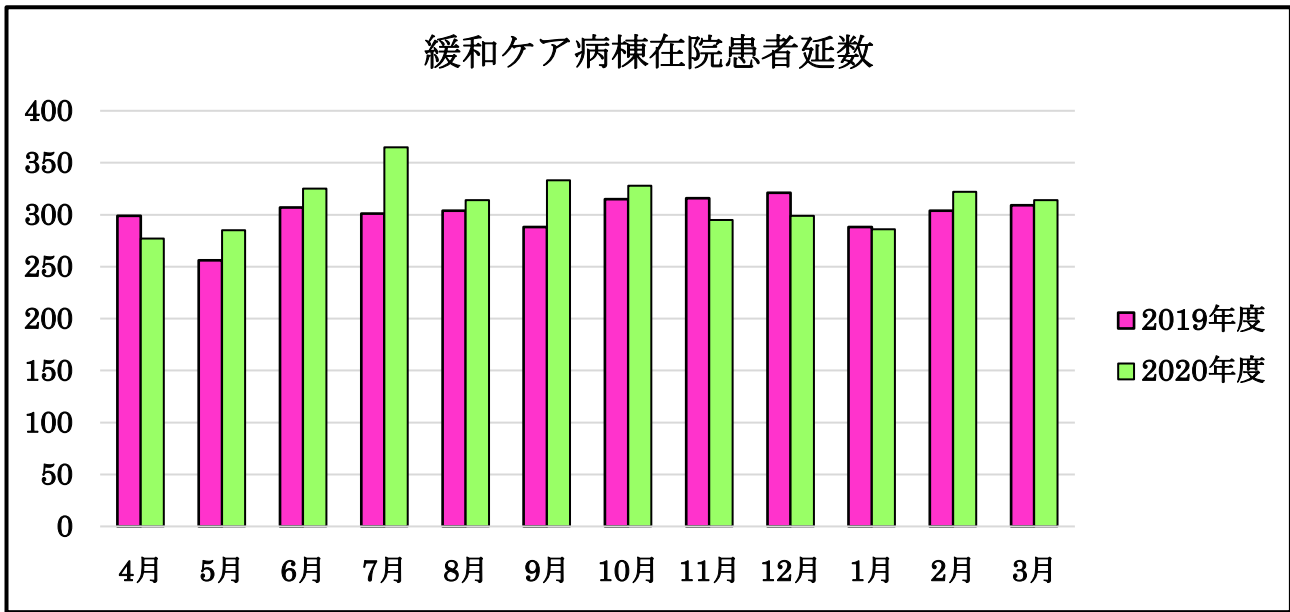
2020年度	4月	5月	6月	7月	8月	9月	10月	11月	12月	1月	2月	3月
入院患者延数	230	296	323	368	338	328	337	335	317	335	318	326
1日平均入院患者数	8	10	11	12	11	11	11	12	11	11	12	12
平均在院日数	29	34	25	28	26	30	29	30	33	32	32	28
新入院患者数	13	6	18	11	12	11	13	9	8	14	8	14
退院患者数	8	9	15	12	11	11	12	10	8	13	10	12
1日当りリハビリテーション提供単位数(直近3ヶ月)	2.63	2.68	2.8	2.68	2.59	2.46	2.45	2.62	2.67	2.48	2.33	2.42
直近3ヶ月の自宅等からの緊急入院受け入れ患者数	9	9	16	13	16	12	13	9	4	7	7	10



★診療実績表（緩和ケア病棟14床）

2020年度	4月	5月	6月	7月	8月	9月	10月	11月	12月	1月	2月	3月
在院患者延数	277	285	325	365	314	333	328	295	299	286	322	314
1日平均入院患者数	10	10	11	12	11	12	11	10	10	10	12	12
平均在院日数(3ヶ月)	26	33	35	35	32	34	32	35	31	29	27	28
新入院患者数	6	8	11	11	10	9	12	7	11	12	11	8
退院患者数	9	8	9	10	12	8	11	8	11	12	11	12
直近1年間の平均待機期間(14日未満)	4.1	4.0	4.1	4.3	4.4	4.6	4.8	5.1	4.6	4.5	3.9	3.8
在宅への退院数	1	3	2	3	1	2	1	0	3	3	1	0
直近1年間緒の在宅復帰率(15%以上)	15.8	17.4	17.4	18.5	17.0	19.0	16.1	15.3	17.2	16.9	16.7	15.2

緩和ケア病棟在院患者延数



当院の<基本方針>が変更になりました。
 当院では、患者さんとの相互の信頼関係を高め、より適切な保健・医療を提供するために、「患者さんの権利」を掲げ、これを尊重して参ります。また、保健・医療は協同作業であり、患者さんの主体的参加の上に成り立つものであるため、患者さんには、「患者さんの義務」を果たしていただきますようお願いいたします。

内科・胃腸科・放射線科・緩和ケア内科・リハビリテーション科
慈生会 前原病院

※福山市手城町一丁目 3-41 TEL(084) 925-1086 FAX(084) 923-4504

診察受付時間 → 午前 9:00~12:30 / 午後 15:00~17:30
 ※木・土曜日午後、日曜日、祝祭日は、休診です。



<バスでお越しの方>
 中国バス：鋼管方面行き
 バス停「千間土手西」下車、南へ徒歩 3 分
 <車でお越しの方>
 国道 2 号線を岡山方面へ進み、
 「千間土手西」交差点を右折

☆多編集後記☆多
 時雨は冬の通り雨のことですが、時雨心地とは今にも泣きそうな気持ち、もよおした悲しみはひと時のこと。通り雨のように、いつか過ぎていくもの、この言葉中に、そこまでの思いが込められています。
 広報誌編集部一同